



VÁROSÜZEMELTETÉS



TÉRINFORMATIKAI ALAPÚ VÁROSÜZEMELTETÉS

A települési önkormányzatok számára a települési vagyonelemekkel kapcsolatos városüzemeltetési feladatok ellátását segítő szoftver. Ingatlanokkal, úthálózattal, zöldterületekkel kapcsolatos feladatok támogatása.

Gyorsan, hatékonyan, ügyfélbarátan működő város. Költség-takarékos fenntartás.



Elégedett ügyfelek

A hatékonyabb, integrált rendszer segítségével gyorsabb és könnyebb az ügyintézés, amely növeli az elégedett ügyfelek számát.

Csökkenő leterheltség

A rendszerben pontosabb információk gyorsabban és könnyebben érhetők el az ügyintézők számára, az egyes ügyek rendezési folyamata jelentősen leegyszerűsödik.

Javuló lakossági kapcsolatok

A lakossági interakciók biztosításával javul a kapcsolat az ügyfelekkel, az emberek közvetlenebb viszonyba kerülhetnek az önkormányzattal.

Profi önkormányzat, fenntartható működés, elégedett lakosság.

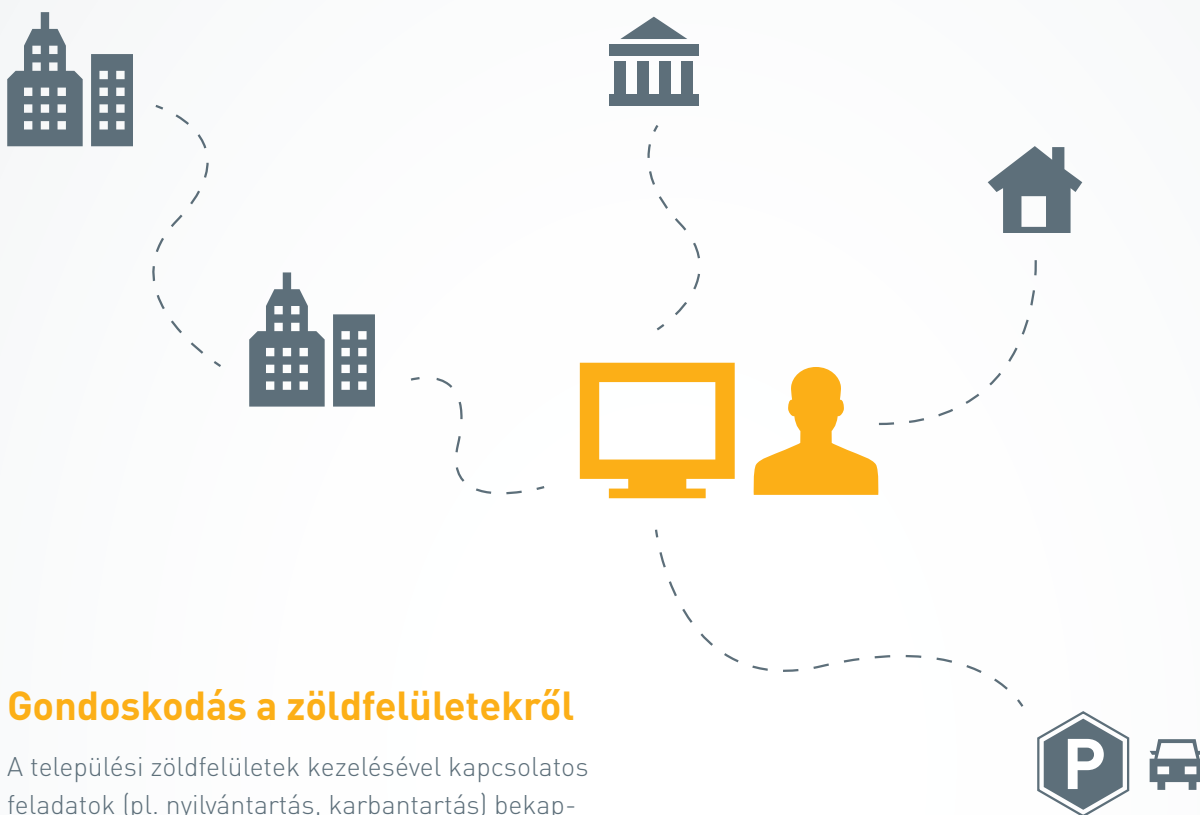


Integrált ingatlanvagyon-kezelés

A rendszer képes integrálni a települések ingatlanvagyonának kezelését biztosító szoftvert.

Települési úthálózat üzemeltetése

A rendszer segíti a települési úthálózat üzemeltetésével kapcsolatos feladatok elvégzését.



Gondoskodás a zöldfelületekről

A települési zöldfelületek kezelésével kapcsolatos feladatok (pl. nyilvántartás, karbantartás) bekapcsolása az egységes kezelésbe.

Összekapcsolható más rendszerekkel

Kapcsolható a köztisztviselők energiámonitoring-rendszeréhez vagy az elektronizált ügyviteli rendszeréhez is.

Lakossági igények kezelése

Az integrált rendszerben lehetőség nyílik a lakossági észrevételek, kezdeményezések, interakciók megjelenésére.

Papíralapú működés kiváltása

A városüzemeltetési folyamatok és munkavégzések papírigénye jelentősen csökken. Csökkenő iroda- és raktározási költségek.

Támogatás mozgás közben és a terepen is

A rendszer biztosítja a lehetőséget a bekapcsolódásra irodán kívül végzett munka esetén is.